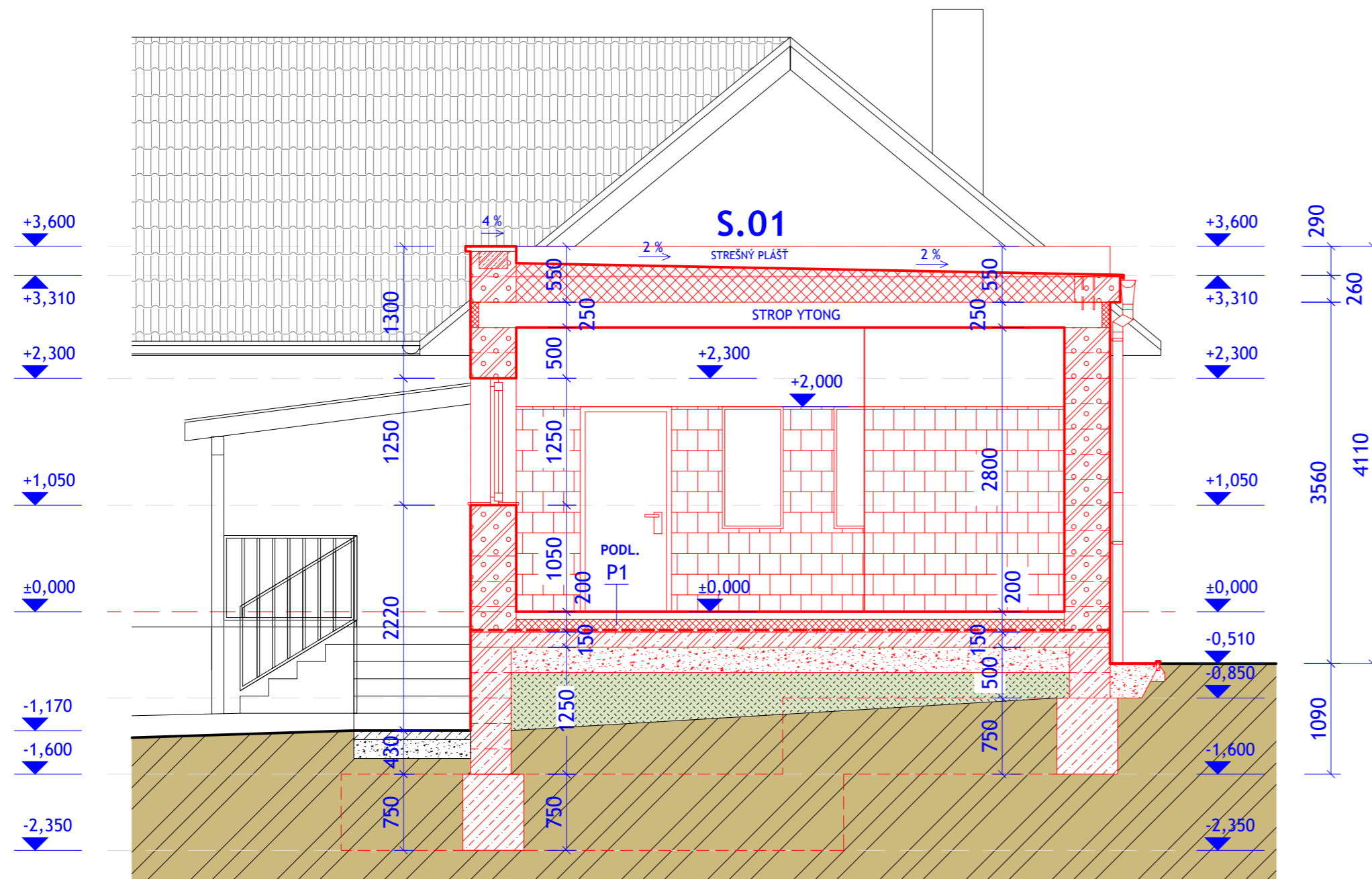


# REZ R-01



# SKLADBY STAVEBNÝCH KONŠTRUKCIÍ

## KONŠTRUKCIA PODLAHY - P1

KERAMICKÁ DLAŽBA - GRES	10 MM
LEPIDLO NA KERAMICKU DLAŽBU, ROZTIERANÉ HREBEŇOM	4 MM
CEMENTOVÝ POTER	60 MM
SEPARAČNÁ VRSTVA - PE HYDROIZOLAČNÁ FÓLIA, LEPENÁ, VODOTESNÁ	-- MM
TEPELNÁ IZOLÁCIA - ISOVER EPS 150 ( 60+60 MM )	120 MM
ASFALTOVANÝ PÁS 2 x FOALBIT AL40S + V60S35	7 MM
PENETRAČNÝ NÁTER POD ASFALTOVANÉ PÁSY	-- MM
ZÁKLADOVÁ ŽELEZOBETÓNOVÁ DOSKA	150 MM
NÁSYP ŠTRKODRVY, EDEF = 0,25 MPA	MIN 250 MM

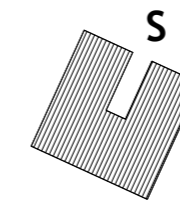
## STREŠNÝ PLÁŠŤ S.01 - SKLON 2 %

HYDROIZOLÁCIA - MPVC MEMBRÁNA - SIKAPLAN 15G - MECHANICKY KOTVENÁ	1,5 MM
SEPARAČNÁ VRSTVA - NETKANÁ TEXTÍLIA 300 G/M <sup>2</sup>	1 MM
SPÁDOVÁ VRSTVA - DOSKY EPS 100S - SPÁD 20/40	140 MM
TEPELNÁ IZOLÁCIA - DOSKY EPS 150 S, LAMBDA 0,036	250 MM
ASFALTOVÝ PÁS : FOALBIT AL40S - PAROZÁBRANA S AL VLOŽKOU	3 MM
SKLADANÝ STROP YTONG	250 MM

## POZNÁMKA

POČAS STAVEBNÝCH PRÁČ JE NUTNÉ DODRŽIAVAŤ VYHLÁŠKA MINISTERSTVA PRÁCE, SOCIÁLNYCH VECÍ A RODINY SLOVENSKEJ REPUBLIKY, KTOROU SA USTANOVUJÚ PODROBNOSTI NA ZAIŠTENIE BEZPEČNOSTI A OCHRANY ZDRAVIA PRI STAVEBNÝCH PRÁČACH A PRÁČACH S NIMI SÚVISIACICH A PODROBNOSTI O ODBORNEJ SPÔSOBILOSTI NA VÝKON NIEKTORÝCH PRACOVNÝCH ČINNOSTÍ Č. 147/2013 Z.Z., VYHLÁŠKA ÚRADU BEZPEČNOSTI PRÁCE Č. 484/1990 Z.Z., VYHLÁŠKA MINISTERSTVA PRÁCE, SOCIÁLNYCH VECÍ A RODINY SLOVENSKEJ REPUBLIKY, KTOROU SA USTANOVUJÚ PODROBNOSTI NA ZAIŠTENIE BEZPEČNOSTI A OCHRANY ZDRAVIA PRI PRÁCI S TECHNICKÝMI ZARIADENAMI TLAKOVÝMI, ZDVÍHAČMI, ELEKTRICKÝMI A PLYNOVÝMI A KTOROU SA USTANOVUJÚ TECHNICKÉ ZARIADENIA, KTORÉ SA POVAŽUJÚ ZA VYHRADENÉ TECHNICKÉ ZARIADENIA Č. 508/2009 Z.Z. A INÉ BEZPEČNOSTNÉ PREDPISY, KTORÉ VYPLÝVAJÚ Z JEDNOTLIVÝCH PRÁČ POČAS REALIZÁCIE STAVBY.

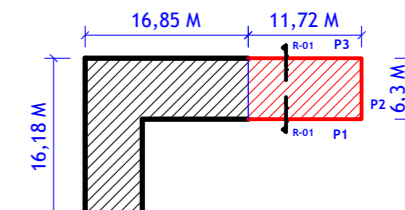
### ORIENTÁCIA STAVBY



### PLOCHY, VÝŠKY, OBJEMY

ZASTAVANÁ PLOCHA - CELKOM :	245,0251 M <sup>2</sup>
ZASTAVANÁ PLOCHA - PRÍSTAVBA :	80,5851 M <sup>2</sup>
ÚŽITKOVÁ PLOCHA 1.NP - CELKOM :	181,0200 M <sup>2</sup>

### SCHEMATICKE ZNÁZORNENIE STAVBY



VÝŠKOVÉ OSADENIE : ±0,000 = ..... M.N. M.

## LEGENDA MATERIÁLOV

	NOSNÉ OBVODOVÉ STENY Z PRESNÝCH TVÁRNIC YTONG LAMBDA YQ - P2-300, HRÚBKY 375 MM, ROZMEROV 599x249x375 MM, CHARAKTERISTICKÁ PEVNOSŤ MURIVA V TLAKU $F_k = 2,20 \text{ N/MM}^2$ , REAKCIA NA OHEŇ - TRIEDA A1 - NEHORLAVÉ, EN 13501-1		DRVENÉ KAMENIVO ( MAKADAM ), FRAKCIA 16-32
	EXISTUJÚCE KONŠTRUKCIE - ZMES KAMENNÉHO, TEHLového A BETÓNOVÉHO MURIVA		RASTLÝ TERÉN, BEZ BLIŽŠEJ ŠPECIFIKÁCIE
	NENOSNÉ DELIACE STENY Z PRESNÝCH TVÁRNIC YTONG KLASIK P2-500, HRÚBKY 150 MM, ROZMEROV 150x249x599 MM		NÁSYP ZEMINY, BEZ BLIŽŠEJ ŠPECIFIKÁCIE
	ŽELEZOBETÓNOVÉ KONŠTRUKCIE - PRE BLIŽŠIU ŠPECIFIKÁCIU VIĎ PD - ČASŤ STATIKA		HYDROIZOLÁCIA - MODIFIKOVANÉ ASFALTOVÉ PÁSY - VIĎ SKLADBA PODLAHY
	PROSTÝ BETÓN - PRE BLIŽŠIU ŠPECIFIKÁCIU VIĎ PD - ČASŤ STATIKA		

STAVEBNÍK / INVESTOR OBEC SLANSKÉ NOVÉ MESTO SLANSKÉ NOVÉ MESTO 54 044 18 KALŠA	SPRACOVATEL <b>EAD</b> Architektúra Design www.ead.sk	AUTOR NÁVRHU ING. IVAN PUŠKÁŠ GENERALNÝ PROJEKTANT ING. IVAN PUŠKÁŠ ZODPOVEDNÝ PROJEKTANT ING. IVAN PUŠKÁŠ
PROJEKT / NÁZOV STAVBY PRÍSTAVBA STRAVOVACIEHO A SOCIÁLNEHO ZARIADENIA PRE MATERSKÚ ŠKOLU V SLANSKOM NOVOM MESTE	MESTO STAVBY OBEC SLANSKÉ NOVÉ MESTO, OKRES KOŠICE - OKOLIE K.Ú. SLANSKÉ NOVÉ MESTO (856037), PARCELA Č.: 1280,1281	MIERKA 1:50
VÝKRES <b>REZ R-01</b>	VÝKRES <b>A 04</b>	AUTORIZÁCIA
BAŤUR 10/2019	FORNÁT 6 A4	ARCHÍV 010
STUPEŇ SP	PROFESIA ASR	PARÉ Č.

AKÉKOLIEK ZMENY, DOPLNKY, PREKRESLOVANIE ALEBO ROZMNOŽOVANIE TEJTO DOKUMENTÁCIE JE V ZMYSLE AUTORSKÉHO ZÁKONA BEZ SÚHLASU AUTORA NEPRIPUSTNÉ !