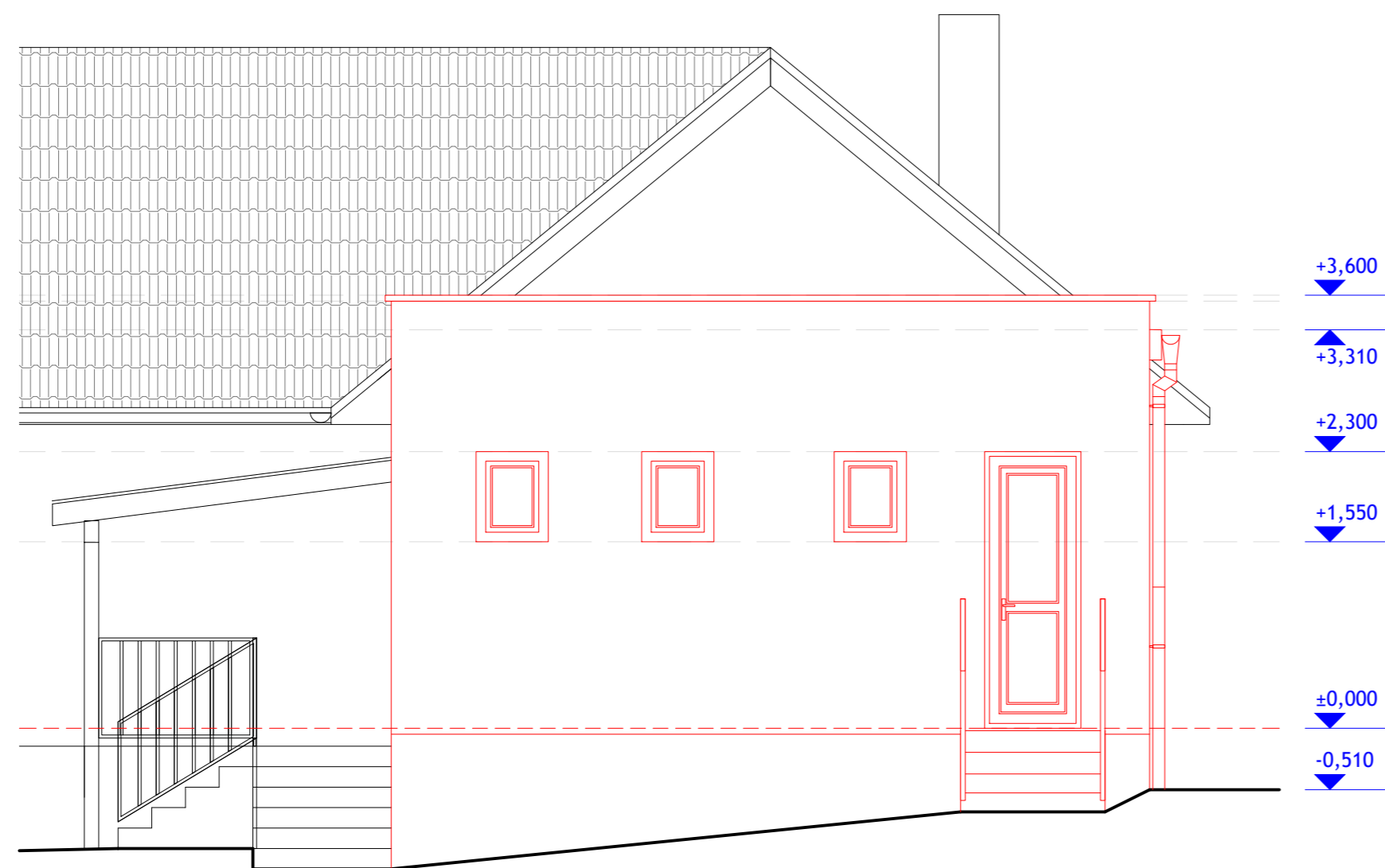
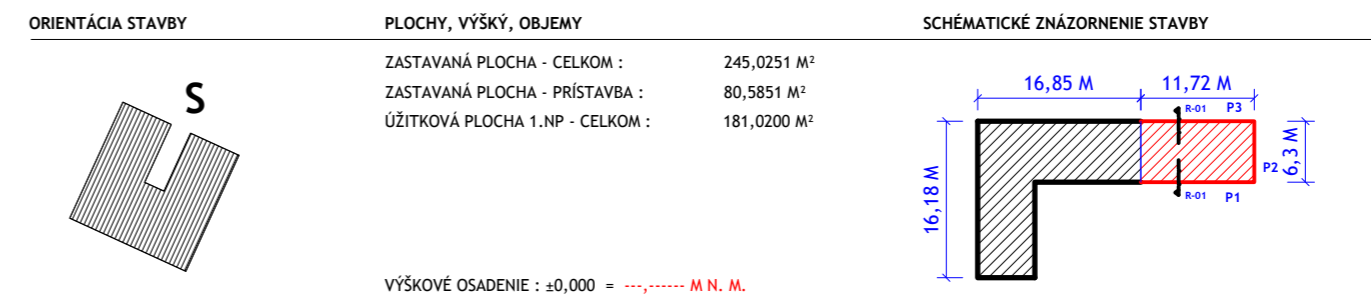


POHLAD P2 - SEVEROVÝCHODNÝ



POZNÁMKA

POČAS STAVEBNÝCH PRÁČ JE NUTNÉ DODRŽIAVAŤ VYHLÁŠKA MINISTERSTVA PRÁCE, SOCIÁLNYCH VECÍ A RODINY SLOVENSKEJ REPUBLIKY, KTOROU SA USTANOVUJÚ PODROBNOSTI NA ZAISTENIE BEZPEČNOSTI A OCHRANY ZDRAVIA PRI STAVEBNÝCH PRÁČACH A PRÁČACH S NIMI SÚVISIACICH A PODROBNOSTI O ODBORNEJ SPÔSOBILOSTI NA VÝKON NIEKTORÝCH PRACOVNÝCH ČINNOSTÍ Č. 147/2013 Z.Z., VYHLÁŠKU ÚRADU BEZPEČNOSTI PRÁČE Č. 484/1990 Z.Z., VYHLÁŠKU MINISTERSTVA PRÁCE, SOCIÁLNYCH VECÍ A RODINY SLOVENSKEJ REPUBLIKY, KTOROU SA USTANOVUJÚ PODROBNOSTI NA ZAISTENIE BEZPEČNOSTI A OCHRANY ZDRAVIA PRI PRÁCI S TECHNICKÝMI ZARIADENAMI TLAKOVÝMI, ZDVÍHAČIMI, ELEKTRICKÝMI A PLYNOVÝMI A KTOROU SA USTANOVUJÚ TECHNICKÉ ZARIADENIA, KTORÉ SA POVAŽUJÚ ZA VYHRADENÉ TECHNICKÉ ZARIADENIA Č. 508/2009 Z.Z. A INÉ BEZPEČNOSTNÉ PREDPISY, KTORÉ VYPLÝVAJÚ Z JEDNOTLIVÝCH PRÁČ POČAS REALIZÁCIE STAVBY.



STAVEBNÍK / INVEŠTOR	SPRACOVATEL	AUTOR NÁVRHU
OBEC SLANSKÉ NOVÉ MESTO SLANSKÉ NOVÉ MESTO 54 044 18 KALŠA	EAD Ekológia Architektúra Design www.ead.sk	ING. IVAN PUŠKÁŠ
		GENERALNÝ PROJEKTANT
		ING. IVAN PUŠKÁŠ
		ZODPOVEDNÝ PROJEKTANT
		ING. IVAN PUŠKÁŠ

PROJEKT / NÁZOV STAVBY	EAD, S.R.O.		Ing. IVAN PUŠKÁŠ
PRÍSTAVBA STRAVOVACIEHO A SOCIÁLNEHO ZARIADENIA PRE MATERSKÚ ŠKOLU V SLANSKOM NOVOM MESTE	PAJOROVÁ 10, 040 01 KOŠICE		Info@ead.sk
	IČO : 47 593 571, DIČ : 2023997888		
	ZAPISANÝ V OR-SR, OKRES KOŠICE I. ODD. SRO, VL. 34784/V		TEL.: +421 903 644 622

MESTO STAVBY	MIEŠKA	VÝKRES	AUTORIZÁCIA
OBEC SLANSKÉ NOVÉ MESTO, OKRES KOŠICE - OKOLIE K.Ú. SLANSKÉ NOVÉ MESTO (856037), PARCELA Č.: 1280,1281	1:50	A 06	

STAVEBNÝ OBJEKT
SO 01 - PRÍSTAVBA MATERSKEJ ŠKOLY

VÝKRES
POHLAD P2

ZMENA	DÁTUM	FORMÁT	ARCHÍV	STUPEŇ	PROFESIA	PAR. Č.
1.						
2.						
3.	10/2019	6 A4	010	SP	ASR	

AKÉKOLVEK ZMENY, DOPLNKY, PREKRESLOVANIE ALEBO ROZMNOŽOVANIE TEJTO DOKUMENTÁCIE JE V ZMYSLE AUTORSKEHO ZÁKONA BEZ SÚHLASU AUTORA NEPRIPUSTNÉ !